

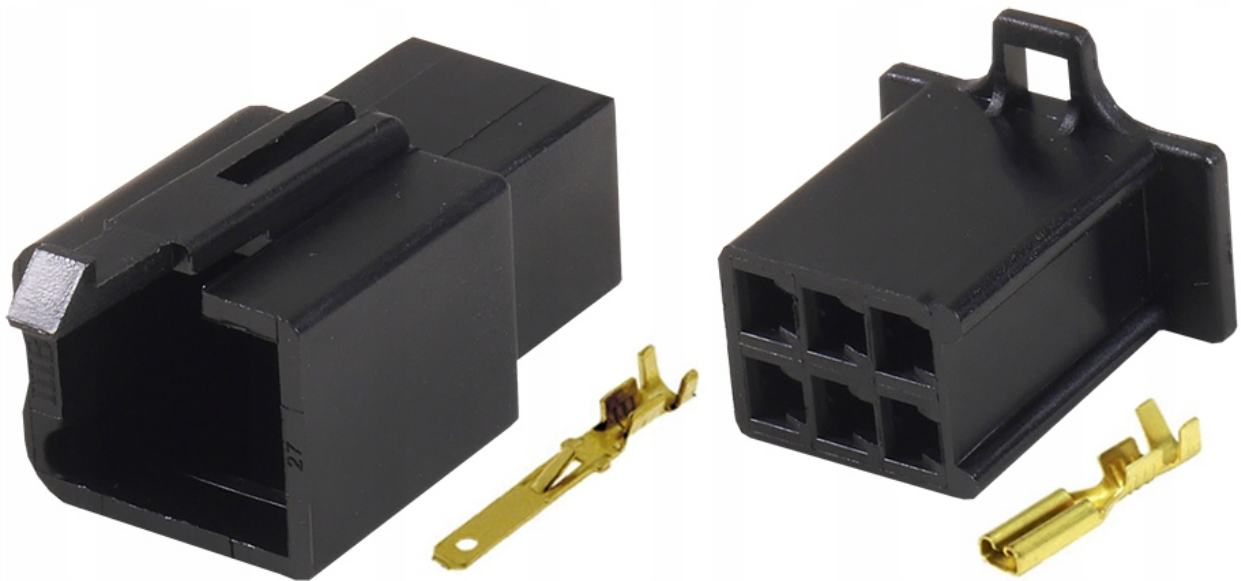
Link do produktu: <https://www.batpol.shop/zlaczce-kostka-wtyk-gniazdo-motocyklowe-mtw-6pin-b-p-815.html>

ZŁACZE KOSTKA WTYK GNIAZDO MOTOCYKLOWE MTW 6PIN B



Cena brutto	4,00 zł
Cena netto	3,25 zł
Producent części	Inny
Typ samochodu	Samochody osobowe, Samochody dostawcze

Opis produktu



Złącze idealnie nadaje się do połączeń elektrycznych - KPL, wykorzystywane głównie w motocyklach, spotykane również w innych instalacjach np. samochodowych.

W zestawie znajdują się 2 kostki męska i żeńska oraz komplet konektorów.

Charakterystyka:

- **Ilość pinów w kostkach:** 6
- **Kolor:** Czarny
- **Przewód do zaciśnięcia:** 1,5mm²
- **Montaż:** na przewód
- **Materia złącz:** Poliamid
- **Zakres temperatury pracy:** -40°C- +125°C
- **Wykonanie zgodne z:** RoHS, EC
- Seria złącz od 1 ; 2 ; 3 ; 4 ; 6 ; 9 do 12 pinów

Zalety:

- Małe gabaryty złącza
- Zatrzask uniemożliwiający przypadkowe rozpięcie
- Złącze łączy się tylko w jeden sposób, nie ma możliwości pomylenia np. plusa z minusem

Zastosowanie:

Motocykle, samochody, maszyny, inne, uniwersalne

