

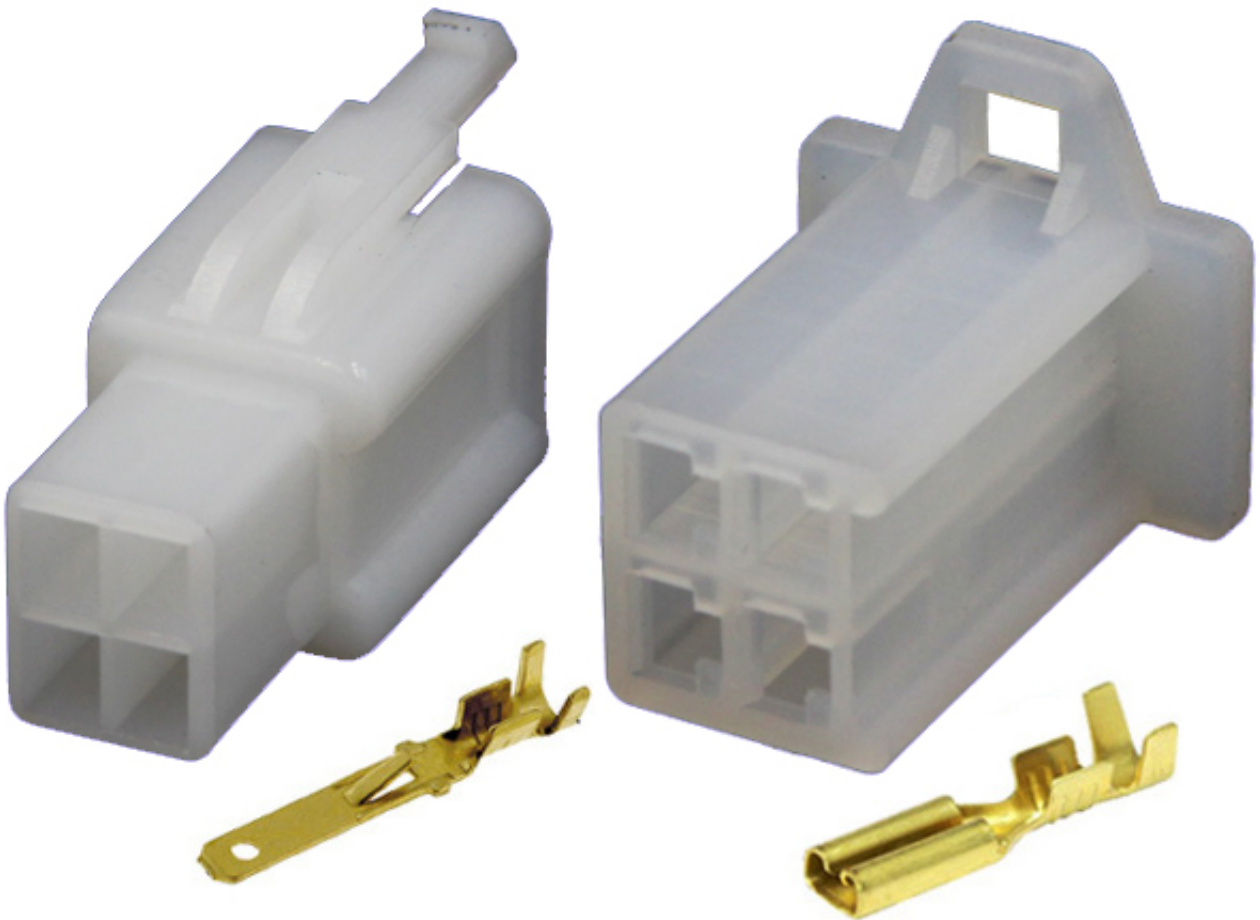
Link do produktu: <https://www.batpol.shop/zlacze-kostka-wtyk-gniazdo-motocyklowe-mtw-4-pin-p-814.html>

## ZLACZE KOSTKA WTYK GNIAZDO MOTOCYKLOWE MTW 4 PIN



Cena brutto	<b>3,00 zł</b>
Cena netto	<b>2,44 zł</b>
Producent części	<b>Inny</b>
Typ samochodu	<b>Samochody osobowe, Samochody dostawcze, Samochody ciężarowe</b>

### Opis produktu



Złącze idealnie nadaje się do połączeń elektrycznych - KPL, wykorzystywane głównie w motocyklach, spotykane również w innych instalacjach np. samochodowych.

W zestawie znajdują się 2 kostki męska i żeńska oraz komplet konektorów.

#### Charakterystyka:

- **Ilość pinów w kostkach:** 4
- **Kolor:** Biały
- **Przewód do zaciśnięcia:** 1,5mm<sup>2</sup>
- **Montaż:** na przewód
- **Materia złącz:** Poliamid
- **Zakres temperatury pracy:** -40°C- +125°C
- **Wykonanie zgodne z:** RoHS, EC
- Seria złącz od 1 ; 2 ; 3 ; 4 ; 6 ; 9 do 12 pinów

#### Zalety:

- Małe gabaryty złącza
- Zatrzask uniemożliwiający przypadkowe rozpięcie
- Złącze łączy się tylko w jeden sposób, nie ma możliwości pomylenia np. plusa z minusem

#### Zastosowanie:

Motocykle, samochody, maszyny, inne, uniwersalne

