

Dane aktualne na dzień: 15-06-2026 11:39

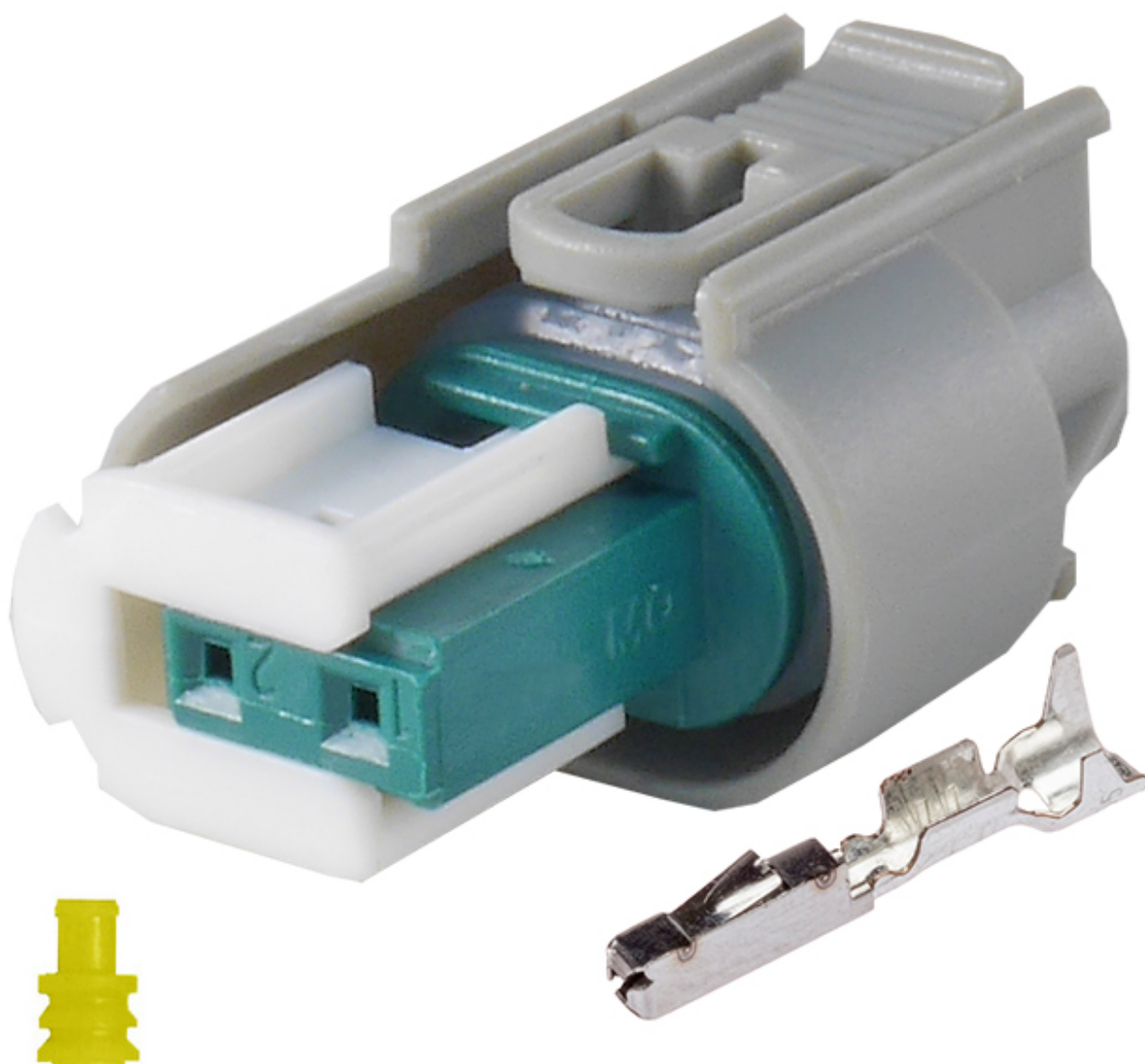
Link do produktu: <https://www.batpol.shop/wtyk-kostka-czujnika-temperatury-typ-bmw-e38-e39-p-2272.html>



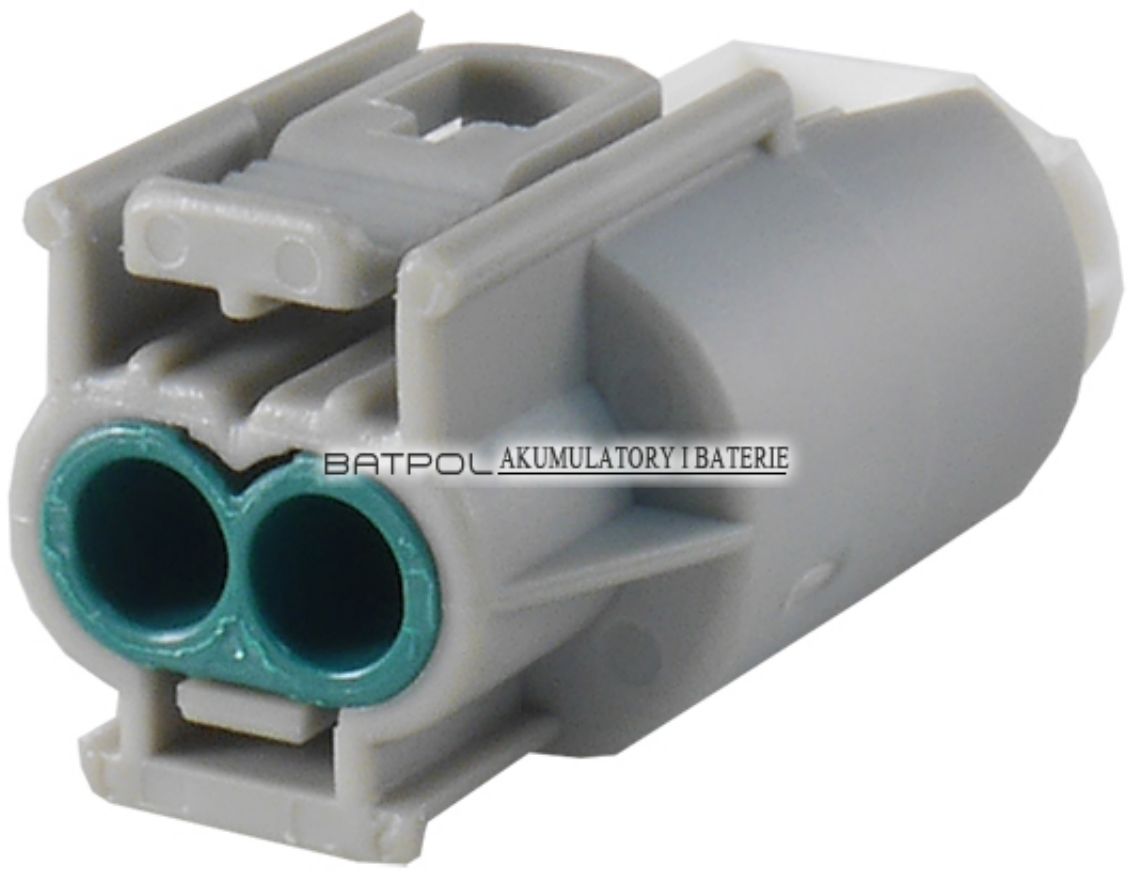
WTYK KOSTKA CZUJNIKA TEMPERATURY TYP BMW E38 E39

Cena brutto	10,00 zł
Cena netto	8,13 zł
Producent części	Inny
Typ samochodu	Samochody osobowe

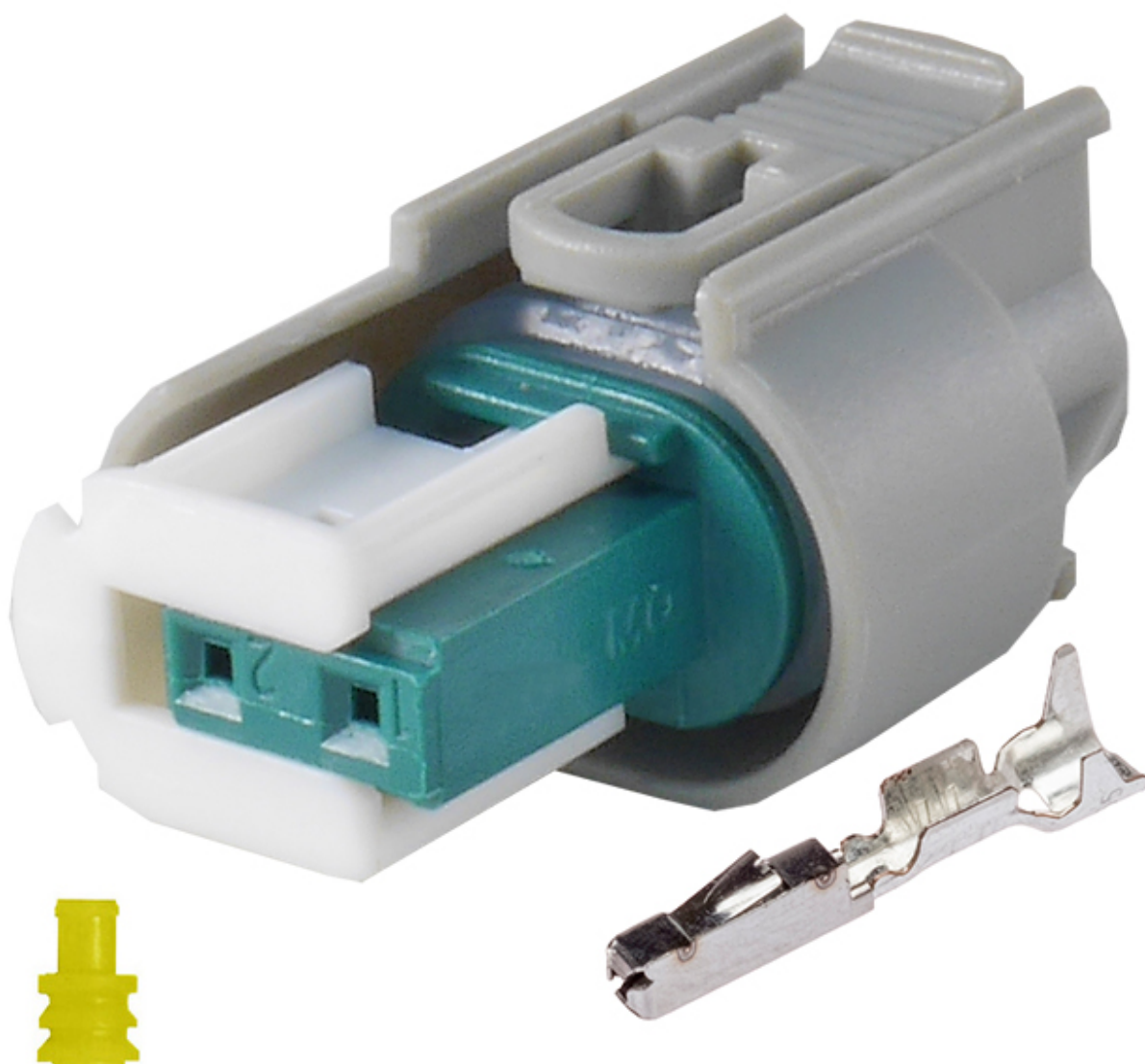
Opis produktu



- **Ilość styków, pinów:** 2 szt.
- **Styki robocze:** konektory na przewód 0,75 mm²
- **Materiał styków, konektorów:** Brąz cynowany CuZn/Sn
- **Zakres temperatur pracy:** -40°C- +125°C
- **Materiał obudowy:** PBT - GF 10
- **Zgodność:** RoHS, ELV



BATPOL AKUMULATORY I BATERIE



Zastosowanie:

Wtyczka czujnika temperatury stosowana np. w samochodach BMW,

- 1 (E81, E87) -2004.09
- 3 (E46)2005.04 -1998.02
- 3 (E90) -2005.01
- 3 Compact (E46)2005.02 -2001.06
- 3 coupe (E46) -1999.04
- 3 kabriolet (E46) -2000.04
- 3 Touring (E46)2005.02 -1999.10
- 3 Touring (E91) -2005.09
- 5 (E39)2003.06 -1995.11
- 5 (E60) -2003.07
- 5 Touring (E39)2004.05 -1997.01
- 5 Touring (E61) -2004.06
- 6 (E63) -2004.01
- 6 kabriolet (E64) -2004.04
- 7 (E38)2001.11 -1994.10

-
- 7 (E65, E66) -2001.11
 - X3 (E83) -2004.01
 - X5 (E53) -2000.05
 - Z4 (E85) -2003.02
 - Z4 coupe (E86) -2006.03
 - Z8 (E52)2003.06