

Dane aktualne na dzień: 29-04-2026 11:03

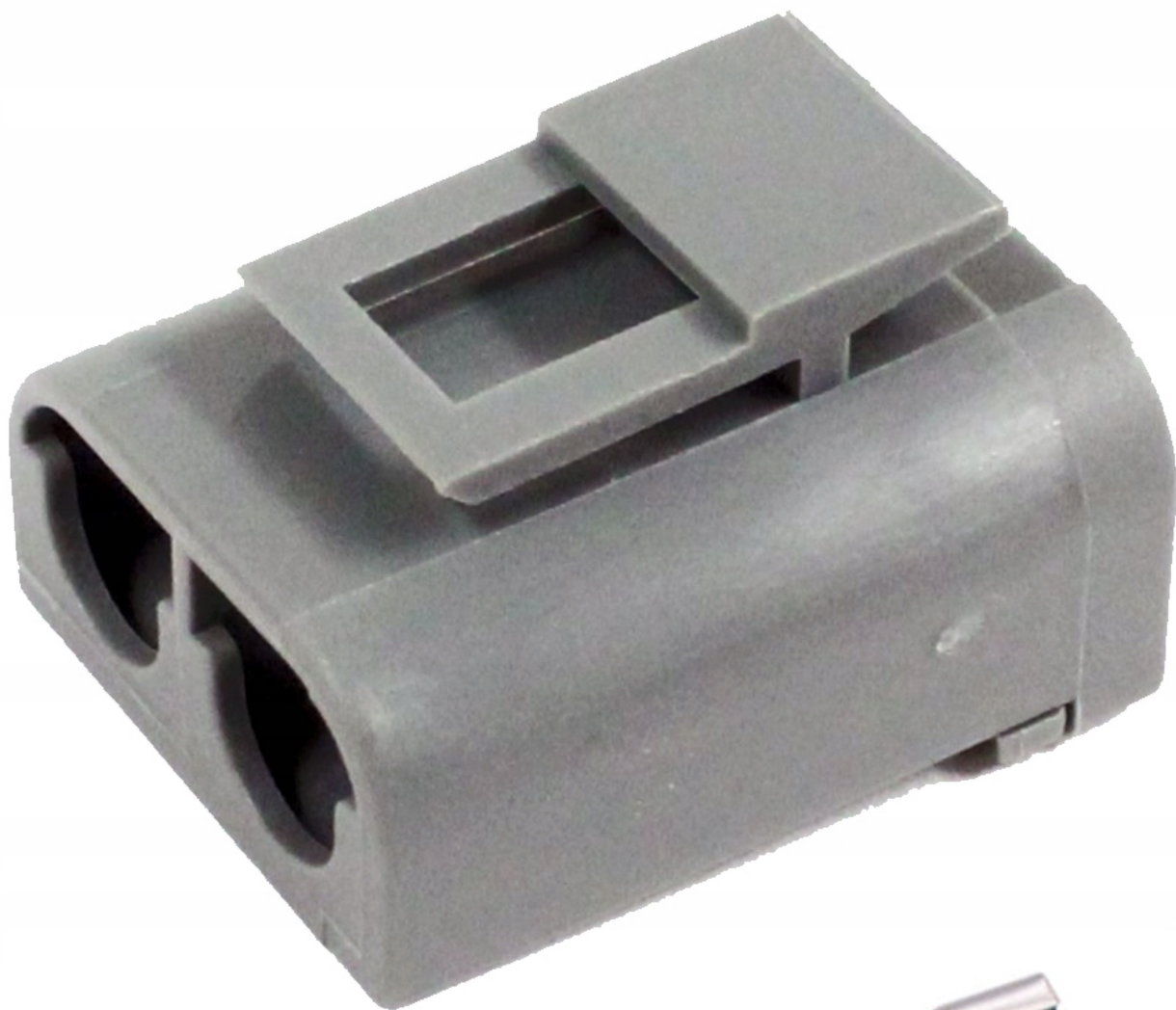
Link do produktu: <https://www.batpol.shop/kostka-wtyk-cewka-volvo-960-v90-s40-s90-v40-p-2561.html>



KOSTKA WTYK CEWKA VOLVO 960 V90 S40 S90 V40

Cena brutto	20,00 zł
Cena netto	16,26 zł
Producent części	Batpol
Typ samochodu	Samochody osobowe
Numer katalogowy części	VOLVO 960 V90 S40 S90 V40
Numery katalogowe zamienników	9144275, 3523813

Opis produktu



Oferujemy Państwu na tej aukcji

Kostkę

Charakterystyka:

- **Ilość styków, pinów w kostce:** 2 pin
- **Materiał styków, konektorów:** Brąz cynowany CuZn/Sn
- **Materiał obudowy:** poliamid 6.6

W zestawie:

- **Kostka:** 1 sztuka
- **Konektory żeńskie:** 2 szt
- **Uszczelnienie:** 2 szt

Aukcja dotyczy jednej kostki

Złącze stosowane do podłączenia cewki zapłonowej w Volvo

Przykładowe symbole zamiennych cewek do których pasuje złącze, numery oryginalne:

- UF167 ,
- 0297008120,
- 1275971
- 1275602,
- 1275602-0,
- 1275602-9

Przykładowe samochody: Volvo S40 V40 S90 V90 960 Ignition Coil

2003-2004 Volvo S40 LSE Sedan 4-Door 1.9L 1948CC I4 GAS DOHC Turbocharged

2000-2004 Volvo S40 2.0T Sedan 4-Door 1.9L 1948CC I4 GAS DOHC Turbocharged

2000-2004 Volvo S40 Base Sedan 4-Door 1.9L 1948CC I4 GAS DOHC Turbocharged

2000-2004 Volvo S40 T4 Sedan 4-Door 1.9L 1855CC 113Cu. In. I4 GAS DOHC Turbocharged

2000-2004 Volvo V40 LSE Wagon 4-Door 1.9L 1948CC I4 GAS DOHC Turbocharged

2000-2004 Volvo V40 2.0T Wagon 4-Door 1.9L 1948CC I4 GAS DOHC Turbocharged

2000-2004 Volvo V40 Base Wagon 4-Door 1.9L 1948CC I4 GAS DOHC Turbocharged

2000-2004 Volvo V40 T4 Wagon 4-Door 1.9L 1948CC I4 GAS DOHC Turbocharged

1997-1998 Volvo S90 Base Sedan 4-Door 2.9L 2917CC I6 GAS DOHC Naturally Aspirated

1997-1998 Volvo V90 Base Wagon 4-Door 2.9L 2917CC I6 GAS DOHC Naturally Aspirated

1992-1997 Volvo 960 Base Sedan 4-Door 2.9L 2922CC I6 GAS DOHC Naturally Aspirated

1992-1997 Volvo 960 Base Wagon 4-Door 2.9L 2922CC I6 GAS DOHC Naturally Aspirated

